

UCHWAŁA NR XXXVIII/282/13
RADY MIEJSKIEJ W TUSZYNIE
z dnia 30 stycznia 2013 r.

w sprawie przystąpienia do zmiany miejscowego planu zagospodarowania przestrzennego Miasta Tuszyna obejmującej część terenu przy Al. Jana Pawła II, ul. Turystycznej, ul. Młynkowej i ul. Sportowej

Na podstawie art. 18 ust. 2 pkt 5 ustawy z dnia 8 marca 1990r. o samorządzie gminnym (Dz. U. z 2001r. Nr 142, poz. 1591; z 2002r. Nr 23, poz. 220, Nr 62, poz. 558, Nr 113, poz. 984, Nr 153, poz. 1271, Nr 214, poz. 1806; z 2003r. Nr 80, poz. 717, Nr 162, poz. 1568; z 2004r. Nr 102, poz. 1055, Nr 116, poz. 1203; z 2005r. Nr 172, poz. 1441, Nr 175, poz. 1457; 2006r. Nr 17, poz. 128, Nr 181, poz. 1337; z 2007r. Nr 48, poz. 327, Nr 138, poz. 974, Nr 173, poz. 1218; z 2008r. Nr 180, poz. 1111, Nr 223, poz. 1458; z 2009r. Nr 52, poz. 420, Nr 157, poz. 1241; z 2010r. Nr 28, poz. 142 i 146, Nr 40 poz. 230, Nr 106, poz. 675; z 2011r. Nr 21, poz. 113, Nr 117, poz. 679, Nr 134 poz. 777, Nr 149, poz. 887, Nr 217 poz. 1281; z 2012r. poz. 567) oraz art. 14 ust. 1 i 2 i art. 27 ustawy z dnia 27 marca 2003r. o planowaniu i zagospodarowaniu przestrzennym (Dz.U. z 2012r. .poz. 647, poz. 951) **uchwała się, co następuje:**

§1.1. Przystępuje się do zmiany miejscowego planu zagospodarowania przestrzennego Miasta Tuszyna uchwalonego uchwałą nr XVIII/115/04 Rady Miejskiej w Tuszynie z dnia 18 czerwca 2004r. (Dz.Urz.Woj. Łódzkiego Nr 235 poz. 2096) obejmującej część terenu przy Al. Jana Pawła II, ul. Turystycznej, ul. Młynkowej i ul. Sportowej z przeznaczeniem pod zabudowę produkcyjną, magazynową, usługową, mieszkaniową jednorodzinną, zagrodową itp.

1.2. Granice terenu objętego zmianą przedstawiono na załączniku graficznym stanowiącym integralną część uchwały.

§2. Przedmiotem zmiany planu jest ustalenie przeznaczenia i sposobu zagospodarowania terenów zgodnie z wymogami ładu przestrzennego oraz realizowaną polityką przestrzenną Gminy Tuszyn. W miejscowym planie zostaną uwzględnione uwarunkowania zawarte w art. 15 ustawy z dnia 27 marca 2003r. o planowaniu i zagospodarowaniu przestrzennym.

§3. Wykonanie uchwały powierza się Burmistrzowi Miasta Tuszyna.

§4. Uchwała wchodzi w życie z dniem podjęcia.

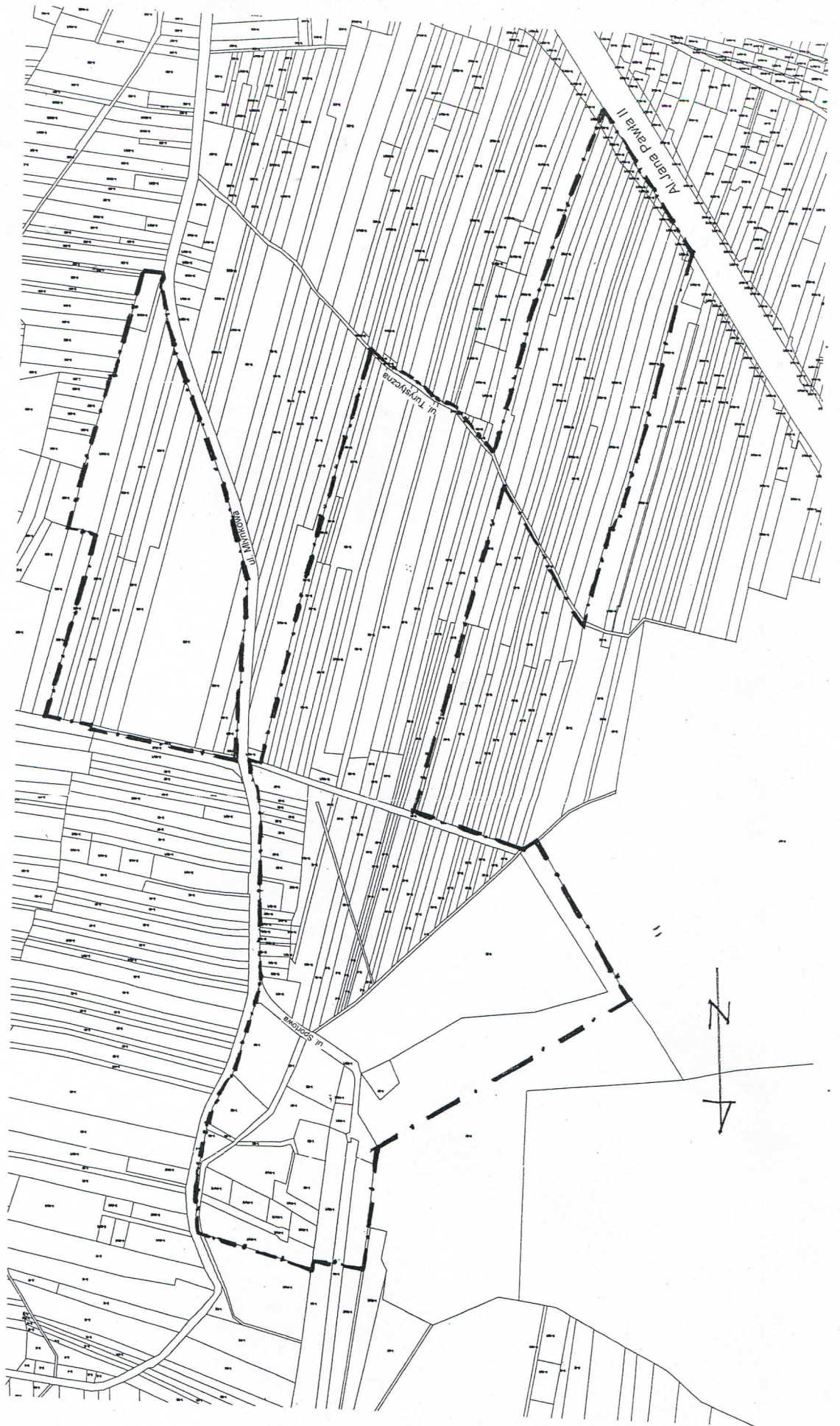


PRZEWODNICZĄCY
RADY MIEJSKIEJ W TUSZYNIE
Andrzej Małecki

Radca prawny
Dariusz Ojczyński

— · — granice terenu objętego zmianami

1 : 5 000



PRZEWODNICZĄCY
RADY MIEJSKIEJ W TUSZYŃE

Andrzej Matecki
Andrzej Matecki