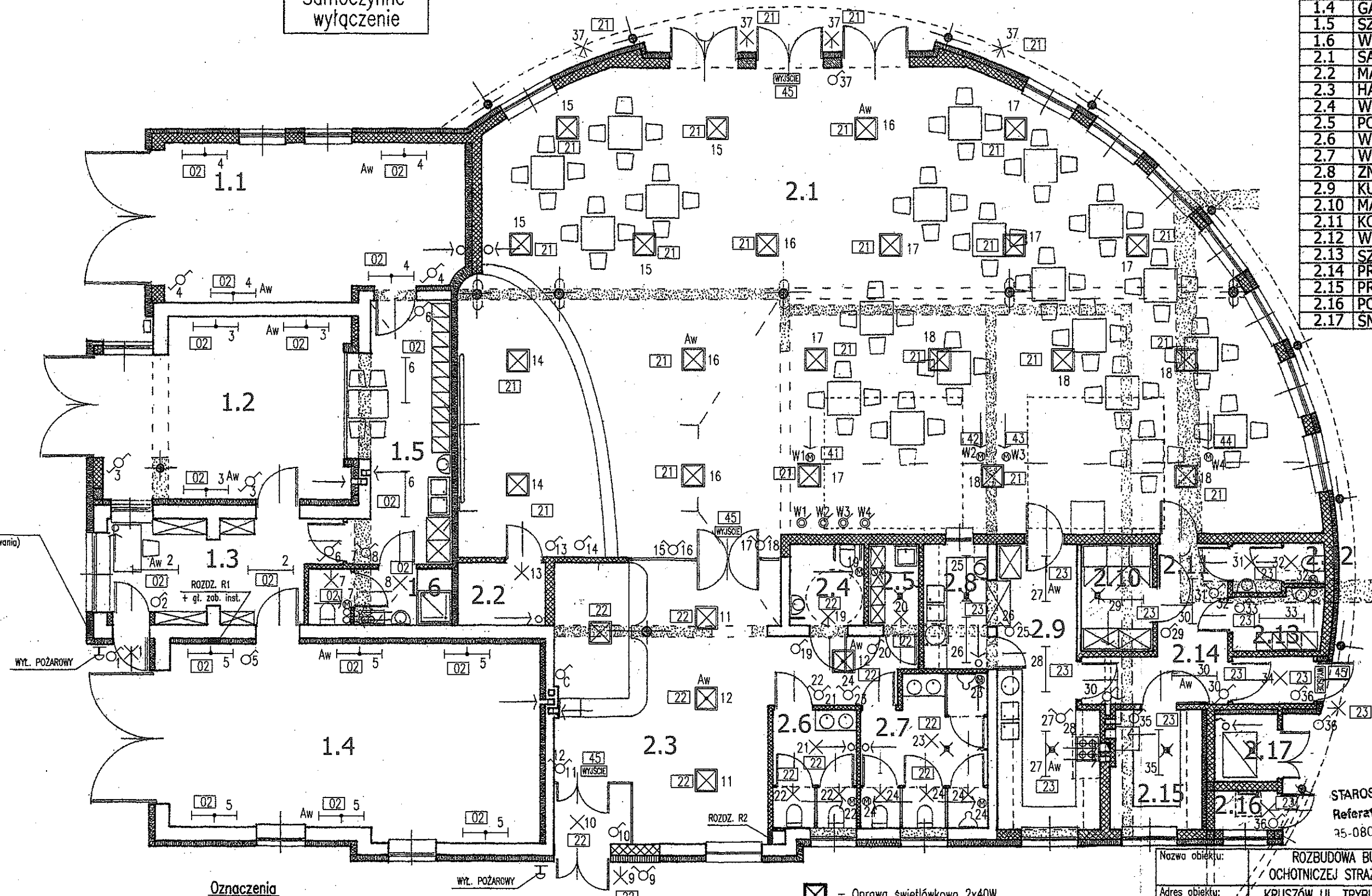


SIEĆ TN-S
Samoczynne
wyłączenie

Nr pom.	Nazwa pom.	E _{min} [Lx]
1.1	GARAŻ I	75
1.2	GARAŻ II	75
1.3	DYZURKA	300
1.4	GARAŻ III	75
1.5	SZATNIA	200
1.6	W.C.	200
2.1	SALA BANKI.	200
2.2	MAGAZYNEK	150
2.3	HALL.	200
2.4	W.C.	200
2.5	POM.SPRZĄT	200
2.6	W.C.	200
2.7	W.C.	200
2.8	ZMYWALN.	500
2.9	KUCHNIA	500
2.10	MAGAZYN	150
2.11	KORYTARZ	150
2.12	W.C.	200
2.13	SZATNIA	200
2.14	PRZEDSIÖN.	150
2.15	PRZYGOTO.	300
2.16	POM. GOSP.	100
2.17	SMIETNIK.	-

ZŁĄCZE POMIAROWE
(wg. oddzielnego opracowania)



Oznaczenia

- | | | |
|--|--|--|
| <p>07 - Oznaczenie obwodu wg schematu strukturalnego</p> <p>5 - Oznaczenie łącznika do sterowania oświetleniem</p> <p>5 - Łącznik jednobiegunowy</p> <p>5/6 - Łącznik świecznikowy</p> | <p>5 - Łącznik schodowy</p> <p>X - Oprawa żarowa 60W</p> <p>— - Oprawa świetłkowska 2x40W</p> <p>— - Oprawa świetłkowska 40W</p> | <p>⊗ - Oprawa świetłkowska 2x40W</p> <p>Aw - Oprawa z modulem oświetlenia awaryjnego do pracy "jasnej"</p> <p>WYJŚCIE - Piktogram do pracy "ciemnej"</p> |
|--|--|--|

STAROSTWO POWIATOWE W ŁÓDZI
Referat Budownictwa w Tuszynie
25-080 Tuszyn, ul. Piotrkowska 2/4

Nazwa obiektu:	ROZBUDOWA BUDYNKU OCHOTNICZEJ STRAŻY POŻARNEJ	Nr rys.	02
Adres obiektu:	KRUSZÓW UL. TRYBUNALSKA 19 DZ. NR 92/4	Data:	09. 2009
Przedmiot rys.	PLAN INSTALACJI ELEKTRYCZNYCH	Skala:	1:100
Projektował:	inż. Zbigniew Urbaniak upr. 225/91/WŁ	Podpis:	
Sprawdził:	inż. Tadeusz Jabłoński upr. 426/94/WŁ	Podpis:	