

## Wyceniana nieruchomość – Tuszyn, ul. Poddębina 9a (działka 155, obręb 8)



1. Wjazd na nieruchomość



2. Budynek biurowy



3. Budynek socjalny



4. Budynek socjalne i gospodarczy



5. Budynek gospodarczy (zbrojarnia)



6. Plac betonowy



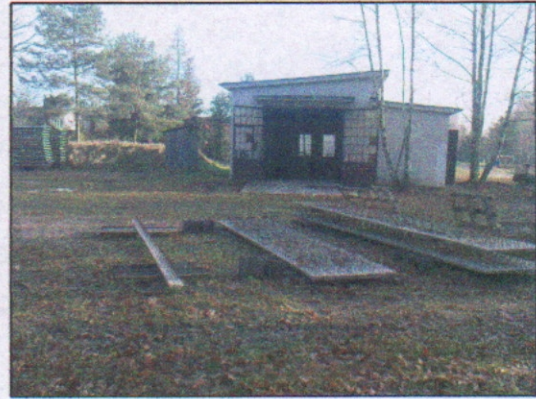
7. Hydrofornia



8. Studnia kopana



9. Studnia głębinowa



10. Budynek gospodarczy i suchy ustęp



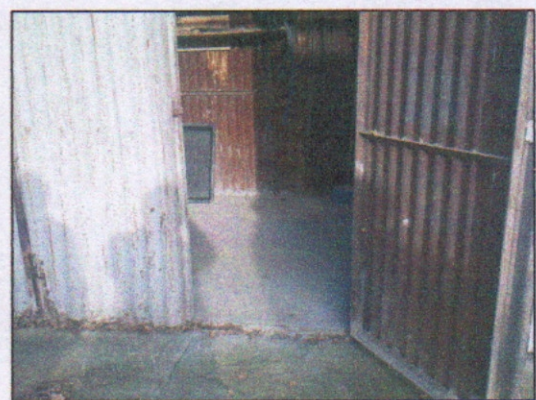
11. Pomieszczenie w budynku socjalnym



12. Pomieszczenie w budynku socjalnym



13. Pomieszczenie w budynku socjalnym, konstrukcja



14. Magazyn w budynku gospodarczym



15. Teren nieruchomości



16. Widok od strony ul. Poddębina