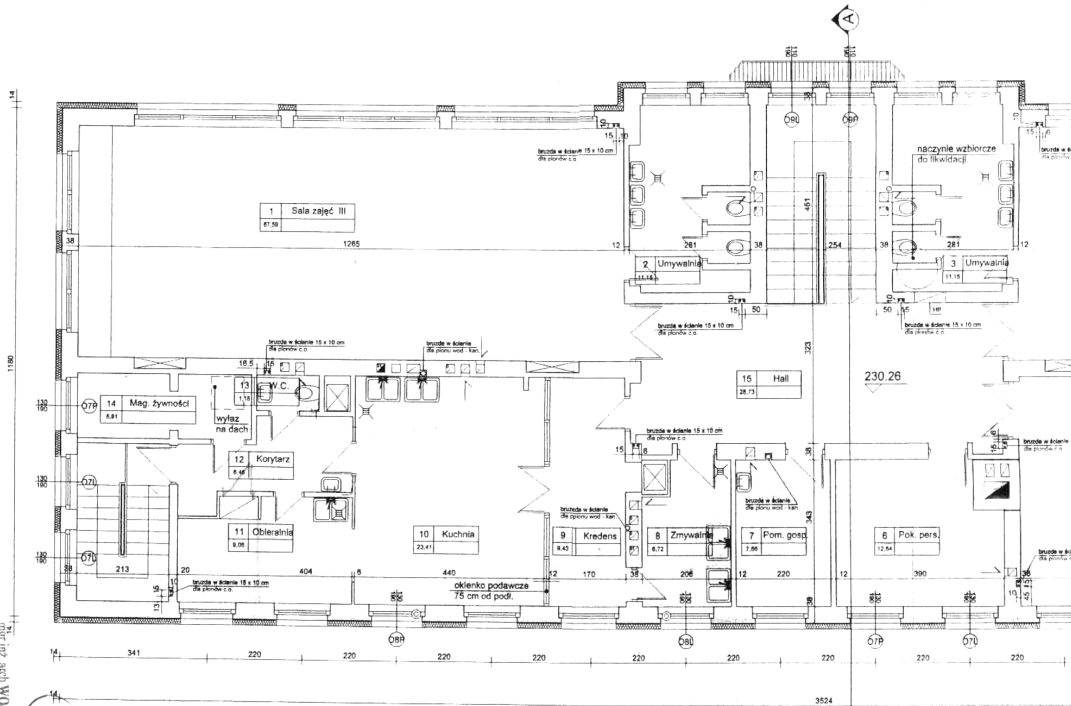


Lp.	Podst	Opis i wyliczenia	j.m.	Poszcz	Razem
1	KNR 4-01 0211-03	Skucie nierówności betonu przy głębokości skucia do 5 cm na ścianach lub podłogach 5.1	m ² m ²	5.100	5.100
				RAZEM	5.100
2	KNR 4-01 0303-02	Uzupełnienie ścianek z cegieł o grub. 1/2 ceg. lub zamurowanie otworów w ścianach na zaprawie cementowo-wapiennej 5.6	m ² m ²	5.600	5.600
				RAZEM	5.600
3	KNR 4-01 0329-02	Wykucie otworów w ścianach z cegieł o grub. 1/2ceg. na zaprawie wapiennej lub cementowo-wapiennej dla otworów drzwiowych i okiennych 2.2	m ² m ²	2.200	2.200
				RAZEM	2.200
4	KNR 4-01 0901-01	Wymiana pionowych elementów ościeżnic drzwiowych lub okiennych wyjętych ze ścian 4.2	m m	4.200	4.200
				RAZEM	4.200
5	KNR 4-01 0903-01	Dopasowanie skrzydeł drzwiowych wewnętrznych,zewnętrznych i balkonowych polskich,skrzynkowych i półskrzynkowych 1	szt. szt.	1.000	1.000
				RAZEM	1.000
6	KNR 2-02 1017-02	Skrzydła drzwiowe płytowe wewnętrzne jednodzielne pełne o pow. ponad 1.6 m2 fabrycznie wykończone 1	m ² m ²	1.000	1.000
				RAZEM	1.000
7	KNR 2-02 0803-03	Tynki wewn.zwyczajne kat.III wykon. ręcznie na ścianach i słupach 11.2	m ² m ²	11.200	11.200
				RAZEM	11.200
8	KNR 2-02 1118-08	Posadzki płytkowe z kamieni sztucznych; płytki 30x30 cm układane na klej metodą zwykłą 62.36	m ² m ²	62.360	62.360
				RAZEM	62.360
9	KNR 2-02 1119-02	Cokoliki płytkowe z kamieni sztucznych z płytek 10x10 cm układane na klej bez przecinania płytek metodą zwykłą 49.8	m m	49.800	49.800
				RAZEM	49.800
10	KNR 2-02 0829-06	Licowanie ścian płytkami o wymiarach 20x20 cm na klej metodą zwykłą 82.18	m ² m ²	82.180	82.180
				RAZEM	82.180
11	KNR 2-02 1505-03	Dwukrotne malowanie farbami emulsyjnymi powierzchni wewnętrznych - podłogi gipsowych z gruntowaniem 257.26	m ² m ²	257.260	257.260
				RAZEM	257.260

mgr inż. arch. **WOJCIECH PAŁCZYŃSKI**
uprawnienia architektoniczne
nr 242/80/WML z 13.1.1 § 13.1.1

rys. rzut arch. WOLFFCIEN PAŁACZYSKI
opracowanie architektoniczne
m. 24.2.80 W.M.L.Z.S.I.I.S.13.1.1



RZUT I PIĘTRA 1: 50