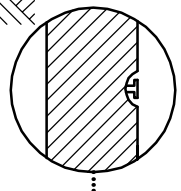
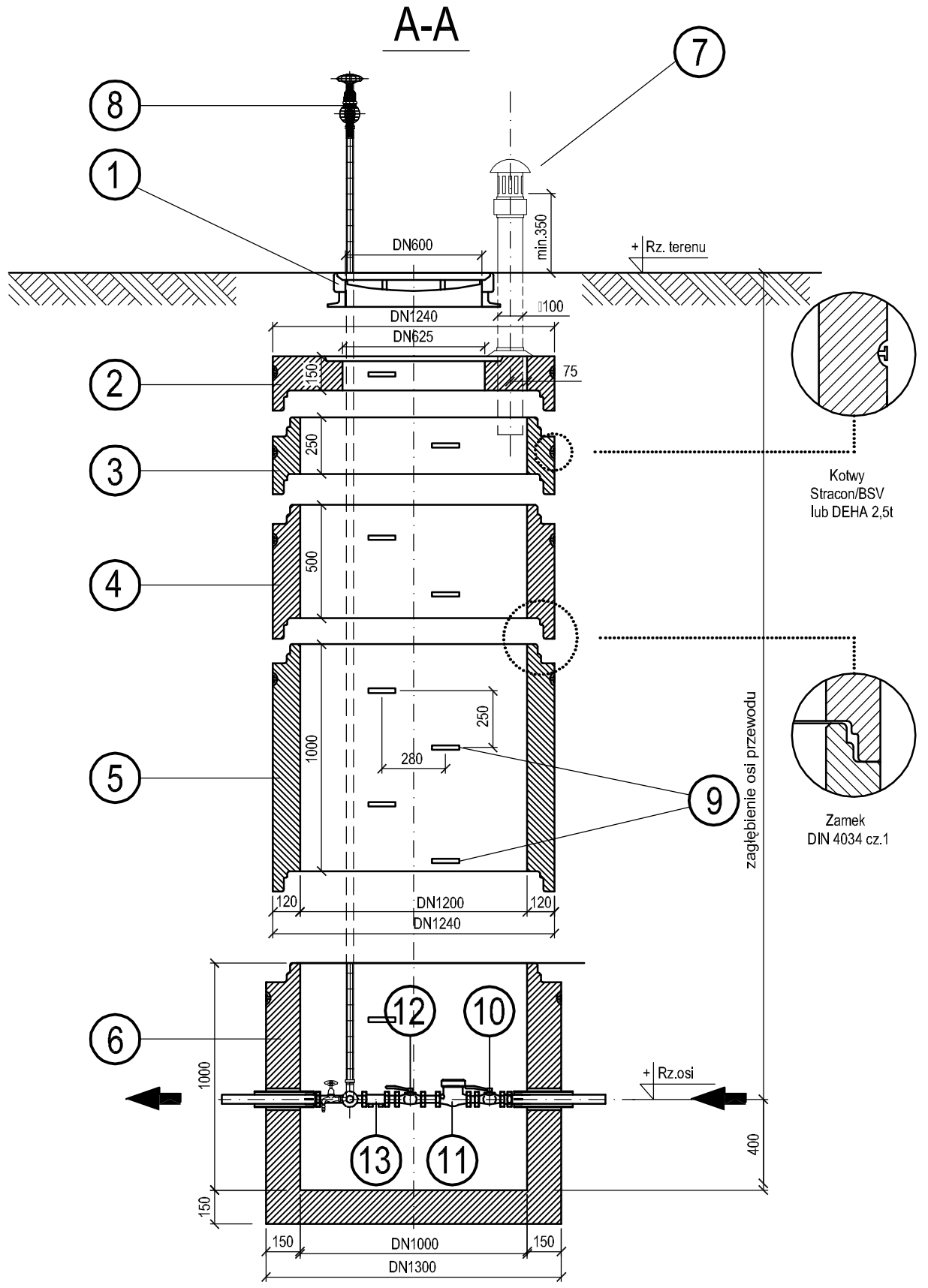
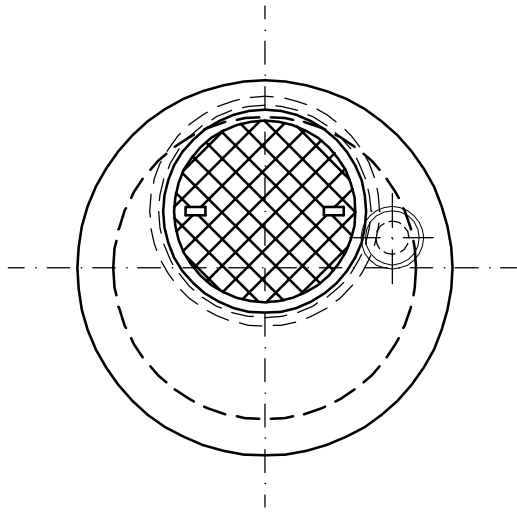
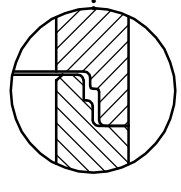


# Rysunek szczegółowy studzienki prefabrykowanej -wodomierzowej DN1000mm skala 1:25

rzut z góry



Kotwy Stracon/BSV lub DEHA 2,5t



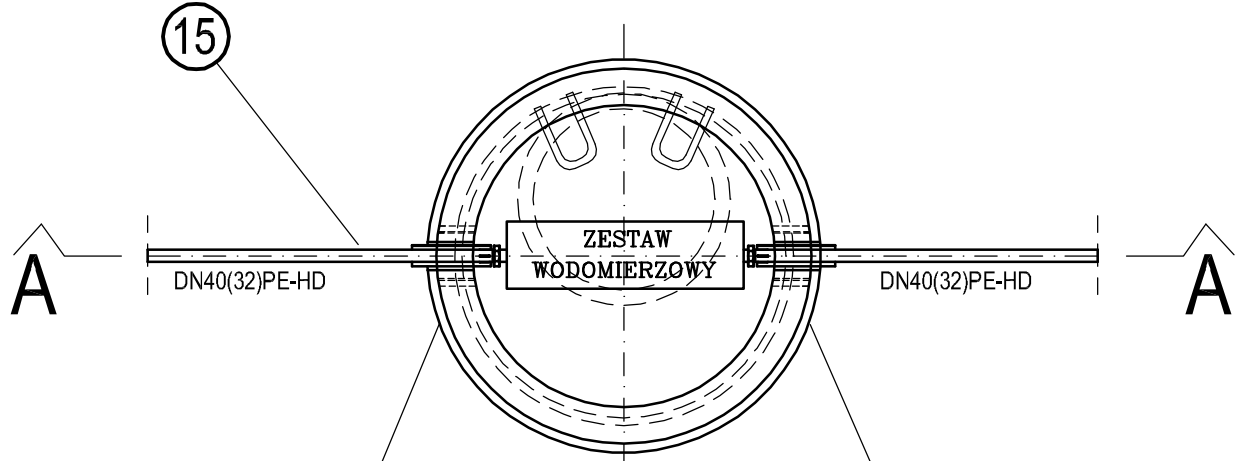
Zamek DIN 4034 cz.1

zagłębienie osi przewodu

**UWAGA:**

- Zgodnie z PN-91/B-10728 powierzchnie ściany powinny być zabezpieczone przed wilgocią. W przypadku wykonywania studni metoda zapuszczania kregów (met. studniarska) stosować izolację od wewnątrz, natomiast budując studzienkę w wykopie obiektowym stosować izolację zewnętrzną. Powierzchnie sarówac abizolem R+2xP.
- Kręgi łączone są z elementem dennym oraz pomiędzy sobą za pomocą uszczelnień gumowych (dla 1000, 1200 i 1500) lub przy pomocy zaprawy wodoszczelnej.
- Szczególną uwagę należy zwrócić na staranne ułożenie w zamkach kregów uszczelnień, dostarczonych przez producenta. Podczas łączenia elementów stosować smary poślizgowe.
- Ścisłe stosować się do wskazówek i uwag producenta studni zawartych w karcie katalogowej. W razie potrzeby, kontaktować z przedstawicielstwem regionalnym.
- Na rys. przedstawiono kompletny typoszereg kregów na średnice nominalną studzienki 1000mm.
- wysokość studzienki, rzędną terenu, rzędną posadowienia oraz zestawienie poszczególnych kregów dostosować do rzeczywistego terenu i zagłębienia osi przewodu (wg. profilu)

15	Przewód zasilający
13	Zawór antyskażeniowy typu EA
12	Zawór kulowy DN25 - gwintowany
11	wodomierz WS 2,5 Qz=2,5 [m/h] wg PN-88/M-54906 DN25
10	Zawór kulowy DN25 - gwintowany
9	Stopnie żlaz. mocowane mijakowo, w odl. pion=250, poziom.=280
8	Polewaczka DN15
7	Wywiewka DN100 stal ocynk., lub PCV
6	Studnia EU-S 1000/1000, masa elementu: 1790kg
5	Krąg EU-K 1000/1000, masa elementu: 1020kg
4	Krąg EU-K 1000/500, masa elementu: 510kg
3	Krąg EU-K 1000/250, masa elementu: 260kg
2	Pokrywa EU-P 1000/625, masa elementu: 370 kg
1	Właz kanałowy, żeliwny, typu ciężkiego DN600 szt.1
Nr	MATERIAŁY KONSTRUKCYJNE



**W przypadku braku oryginalnego uszczelnienia dostarczonego przez producenta kregów, miejsca łączeń betonowych kregów oraz wlotów i wylotów poszczególnych przewodów należy uszczelnić sznurem konopnym oraz zamknąć obustronnie zaprawą cementową**

**ISAN**  
BIURO PROJEKTOWO USŁUGOWE

ul. Matejka z Bogdanca 51, 2  
www.isan.lodz.pl

tel.: 042-570-80-04  
fax: 042-570-81-18  
e-mail: isan@isan.lodz.pl

Nazwa i adres obiektu:  
Tuszyniek, gmin. Tuszyn

Przedmiot rysunku:  
Projektowana sieć wodociągowa wraz z przyłączami  
Prefabrykowana studzienka betonowa DN1000  
z układem wodomierzowym

Imię i nazwisko:  
mgr inż. Izabela Drobniak-Kaminska

Współpraca:  
mgr inż. Maciej Szkoliba

Sprawdzający:  
-

Data: 2007

Skala: -

Nr rysunku: 4

Bransza: Instalacyjno

Faza: P.B.

Podpis: *[Signature]*