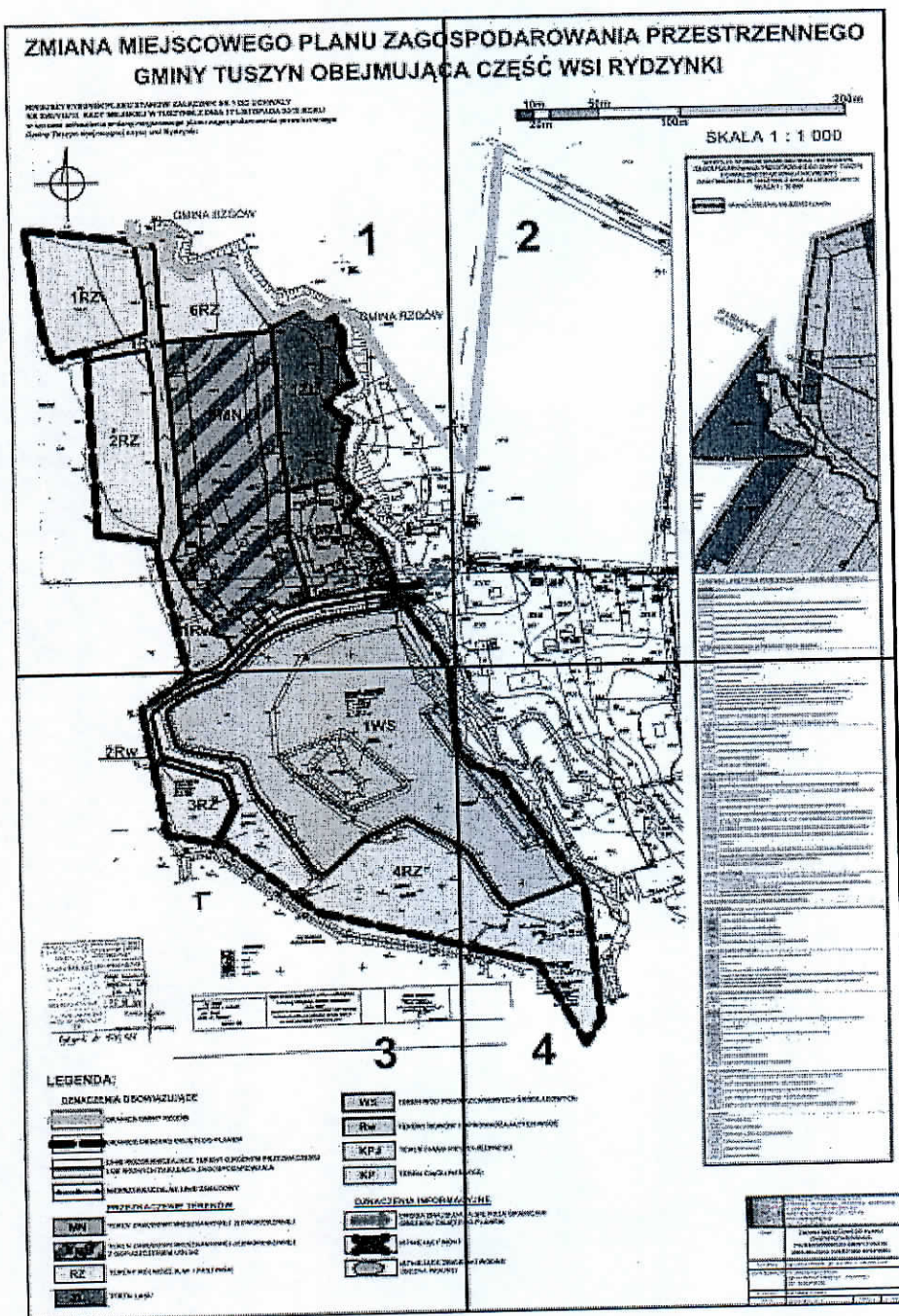
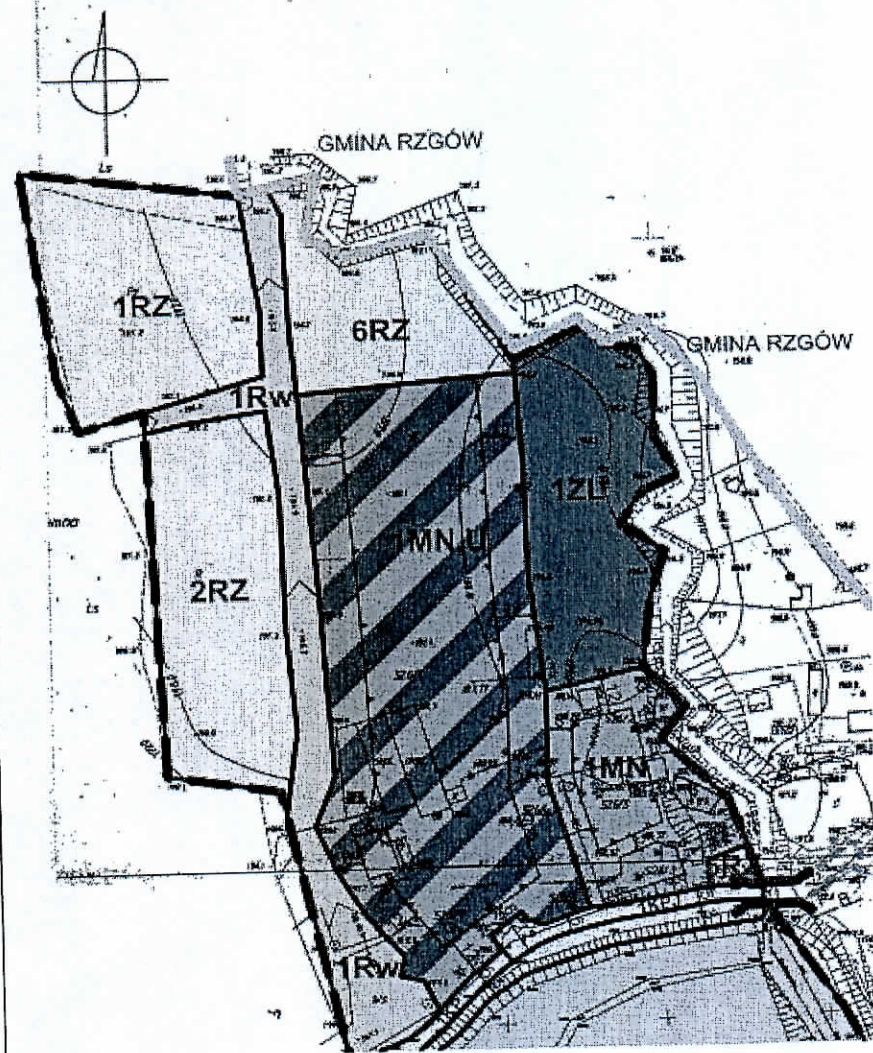


Załącznik Nr 1 do Uchwały Nr XVII/118/15  
 Rady Miejskiej w Tuszynie  
 z dnia 17 listopada 2015 r.



# ZMIANA MIEJSCOWEGO PLANU ZAGC GMINY TUSZYN OBEJMUJĄC

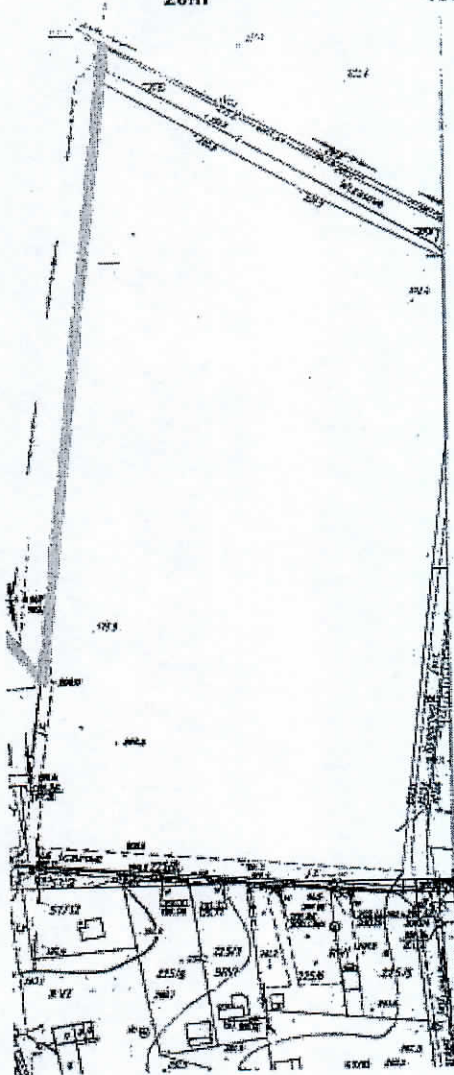
NINIEJSZY RYSUNEK PLANU STANOWI ZAŁĄCZNIK NR 1 DO UCHWAŁY  
NR XVII/18/15 RADY MIEJSKIEJ W TUSZYNI Z DNIA 17 LISTOPADA 2015 ROKU  
w sprawie uchwalenia zmiany miejscowego planu zagospodarowania przestrzennego  
Gminy Tuszyn obejmującej część wsi Rydzynki



# OSPODAROWANIA PRZESTRZENNEGO DLA CZĘŚĆ WSI RYDZYŃKI



SKALA 1 : 1 000



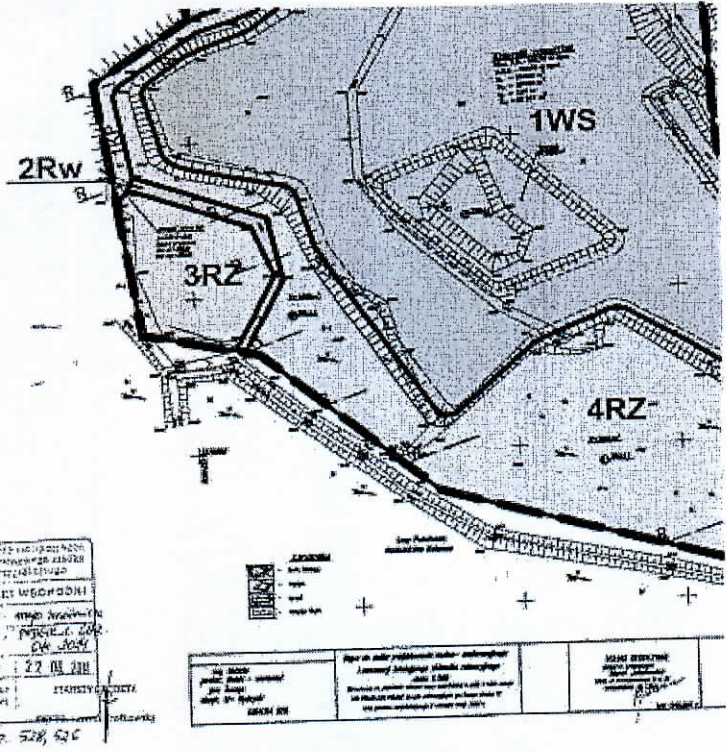
WYKRES Z STUDIUM UWARUNKOWAN I KIERUNKÓW  
ZAGOSPODAROWANIA PRZESTRZENNEGO GMINY TUSZYN  
UCHWAŁONEGO UCHWAŁĄ NR V/035/11  
RADY MIEJSKIEJ W TUSZYNIE Z DNIA 28 LUTEGO 2011 R.  
SKALA 1 : 10 000

GRANICA OBSZARU OBJĘTEGO PLANEM

PABIANICE  
PRAWDA

LEGENDA - KODY IZNA PRZESTRZENNA I KIERUNKOWOŚĆ

- 
- 
- 
- 
- 
- 
- 
- 
- 
-

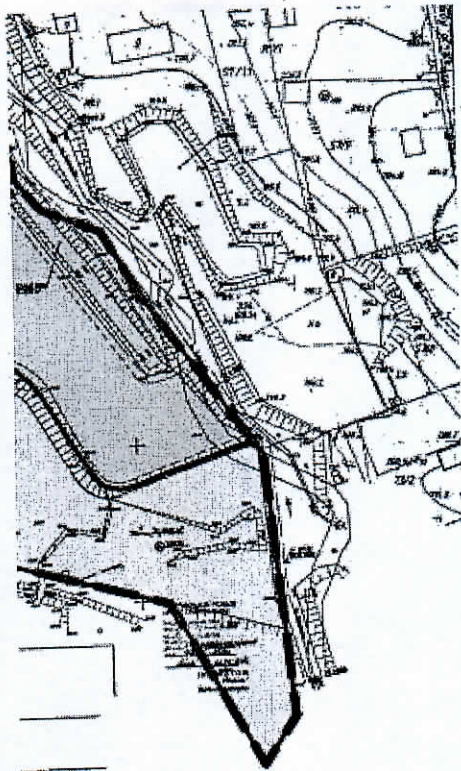


PLAN ZAGOSPODAROWANIA TERENÓW  
 OZNACZENIA IZOLACYJNE  
 STANOWISKO LECZENIA WODOPIONI  
 Data: 22.03.2011  
 STANOWISKO LECZENIA WODOPIONI  
 Projekt: 528, 526

Nazwa obiektu: Rodzaj obiektu: Data: 22.03.2011 Projekt: 528, 526	Skala: 1:500 Data: 22.03.2011 Projekt: 528, 526	Stan: Projekt Data: 22.03.2011 Projekt: 528, 526
--	---	--

**LEGENDA:**

- OZNACZENIA OBOWIĄZUJĄCE**
- GRANICA GMINY RZGÓW
  - GRANICE OBSZARU OBJĘTEGO PLANEM
  - LINIE ROZGRANICZAJĄCE TERENY O RÓŻNYM PRZEZNACZENIU LUB RÓŻNYCH ZASADACH ZAGOSPODAROWANIA
  - NIEPRZEKRACZALNE LINIE ZABUDOWY
- PRZEZNACZENIE TERENÓW**
- MN TEREN ZABUDOWY MIESZKANIOWEJ JEDNORODZINNEJ
  - MN TEREN ZABUDOWY MIESZKANIOWEJ JEDNORODZINNEJ Z DOPUSZCZENIEM USŁUG
  - RZ TERENY ROLNICZE (ŁĄK I PASTWISKI)
  - ZL TEREN LASU
- OZNACZENIA INFORMACJI**
- WS TEREN WÓD POWIEI
  - Rw TERENY RÓWÓW CI
  - KPJ TEREN CIĄGU PIESZ
  - KP TEREN CIĄGU PIESZ
  - DROGA ZNAJDUJĄC OBUSZARU OBJĘTEG
  - ISTNIEJĄCY MOST
  - ISTNIEJĄCE ZBIÓRN (OCZKA WODNE)



RZCHNIOWYCH ŚRÓDLĄPOWYCH

PROWADZAJĄCYCH WODĘ

DROGI JEZDNEGO

IEGO

YJNE

IA SIĘ POZA GRANICAMI  
IO PLANEM





IKI WODNE

1	Linie wodociągowe
2	Linie kanalizacyjne
3	Linie ciepłownicze
4	Linie gazowe
5	Linie energetyczne
6	Linie telekomunikacyjne
7	Linie kolejowe
8	Linie drożowe
9	Linie wodne
10	Linie wodne
11	Linie wodne
12	Linie wodne
13	Linie wodne
14	Linie wodne
15	Linie wodne
16	Linie wodne
17	Linie wodne
18	Linie wodne
19	Linie wodne
20	Linie wodne
21	Linie wodne
22	Linie wodne
23	Linie wodne
24	Linie wodne
25	Linie wodne
26	Linie wodne
27	Linie wodne
28	Linie wodne
29	Linie wodne
30	Linie wodne
31	Linie wodne
32	Linie wodne
33	Linie wodne
34	Linie wodne
35	Linie wodne
36	Linie wodne
37	Linie wodne
38	Linie wodne
39	Linie wodne
40	Linie wodne
41	Linie wodne
42	Linie wodne
43	Linie wodne
44	Linie wodne
45	Linie wodne
46	Linie wodne
47	Linie wodne
48	Linie wodne
49	Linie wodne
50	Linie wodne
51	Linie wodne
52	Linie wodne
53	Linie wodne
54	Linie wodne
55	Linie wodne
56	Linie wodne
57	Linie wodne
58	Linie wodne
59	Linie wodne
60	Linie wodne
61	Linie wodne
62	Linie wodne
63	Linie wodne
64	Linie wodne
65	Linie wodne
66	Linie wodne
67	Linie wodne
68	Linie wodne
69	Linie wodne
70	Linie wodne
71	Linie wodne
72	Linie wodne
73	Linie wodne
74	Linie wodne
75	Linie wodne
76	Linie wodne
77	Linie wodne
78	Linie wodne
79	Linie wodne
80	Linie wodne
81	Linie wodne
82	Linie wodne
83	Linie wodne
84	Linie wodne
85	Linie wodne
86	Linie wodne
87	Linie wodne
88	Linie wodne
89	Linie wodne
90	Linie wodne
91	Linie wodne
92	Linie wodne
93	Linie wodne
94	Linie wodne
95	Linie wodne
96	Linie wodne
97	Linie wodne
98	Linie wodne
99	Linie wodne
100	Linie wodne





Nazwa: ZAWA, WIEJSKIEGO PLANU ZAGOSPODAROWANIA PRZESTRZENNEGO WSI RYDZYNY OBEJMUJĄCA CZĘŚĆ WSI RYDZYNY	
AMPEKSY	mgr Marek Wierzbicki, ul. Włocławska 17, 01-650 Warszawa
WSPÓLNICY	mgr. Jolanta Kucharska, mgr. Marek Wierzbicki, mgr. Anna Potocka
RYDZYNEK	RYDZYNEK PLANU
DATA	WYKONANIE
	DATA
	RYDZYNEK





## LEGENDA:

### OZNACZENIA OBOWIĄZUJĄCE

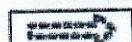


	GRANICA GMINY RZGÓW
	GRANICE OBSZARU OBJĘTEGO PLANEM
	LINIE ROZGRANICZAJĄCE TERENY O RÓŻNYM PRZEZNACZENIU LUB RÓŻNYCH ZASADACH ZAGOSPODAROWANIA
	NIEPRZEKRACZALNE LINIE ZABUDOWY

### PRZEZNACZENIE TERENÓW

	TEREN ZABUDOWY MIESZKANIOWEJ JEDNORODZINNEJ
	TEREN ZABUDOWY MIESZKANIOWEJ JEDNORODZINNEJ Z DOPUSZCZENIEM USŁUG
	TERENY ROLNICZE (ŁĄK I PASTWISK)
	TEREN LASU

	TEREN WÓD POWIERZCHNIOWYCH ŚRÓDLĄDOWYCH
	TERENY ROWÓW ODPROWADZAJĄCYCH WODĘ
	TEREN CIĄGU PIESZO-JEZDNEGO
	TEREN CIĄGU PIESZEGO

### OZNACZENIA INFORMACYJNE

	DROGA ZNAJDUJĄCA SIĘ POZA GRANICAMI OBSZARU OBJĘTEGO PLANEM
	ISTNIEJĄCY MOST
	ISTNIEJĄCE ZBIORNIKI WODNE (OCZKA WODNE)

Przewodniczący Rady  
Miejskiej w Tuszynie

  
Andrzej Małecki